



Schüttgutwagen DB Cargo

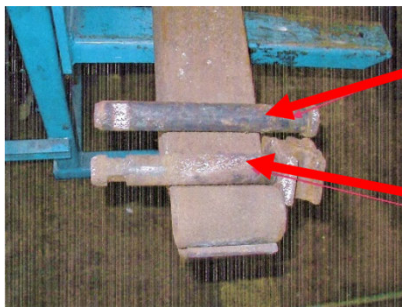
Behandlung der Klappenbetätigungsmechanik, Klappenbolzen, Daumenwellenlagerstelle mit

PasteLub® 10/12 Trenn- und Montagepaste
Stoffnummer: SAP 744 132

Verhinderung von Tragfederbrüchen bei Wagen der Bauart Talns 968 im Salzverkehr.

Rapporte aus der Werkstatt von Schäden, die ohne IGRALUB-Produkteinsatz entstanden.

Oberseite des Federblattes der Vergleichsfeder



Federbolzen der
Versuchsfelder

Federbolzen der
Vergleichsfelder



Beschädigung durch Korrosion

HT PU 680

Schmierfett
Stoffnummer: SAP 815 846



Die DB verwendet für Puffer und Kupplung

PasteLub® R

Stark haftender Spezialschmierstoff
Stoffnummer: SAP 954 065